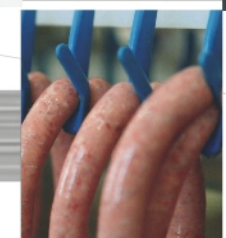
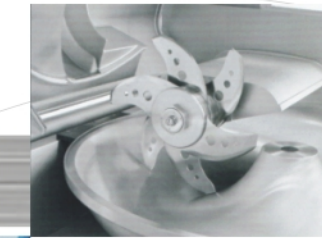




聯新包裝機械 食品機械

www.utt.tw



聯新貿易有限公司 UNITE TOP TRADING CO.LTD

■ 台中總公司：台中市豐原區大勇街30號
TEL: (04) 2525-6486 代表線
FAX: (04) 2525-1843
E-mail: utt@seed.net.tw
<http://www.utt.tw>

■ 台北分公司：台北市延平北路五段72號2樓
TEL: (02) 2811-8988 FAX: (02) 2813-6150
■ 高雄分公司：高雄市左營區民族一路1070-2號
TEL: (07) 3107955 FAX: (07) 3107953

Enjoy print 04-251158030

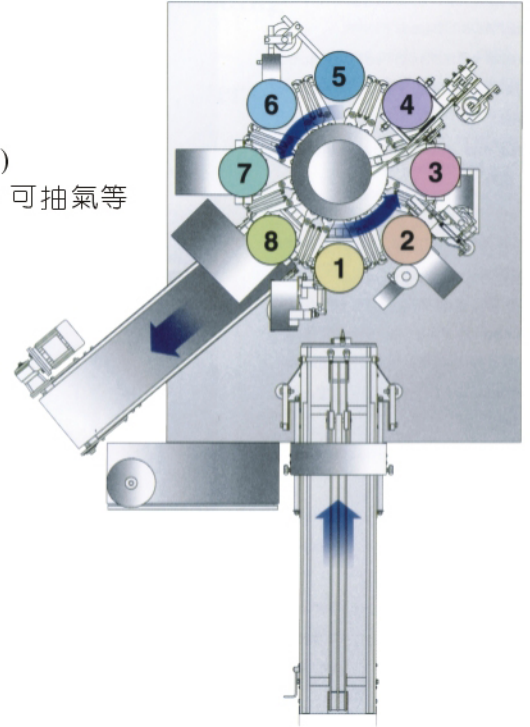


專業 · 創新 · 誠信 · 永續經營

2014年版

機械原理：

- (1) 自動取袋進入此機
- (2) 打印日期
- (3) 機械手臂打開袋口
- (4) 產品充填(可配合各式定量裝置)
- (5)-(6) 可整型，可去除封口塵污，可抽氣等
- (7) 封口
- (8) 冷卻及封口完成出料



● 伺服液體充填機
精準度世界第一



● 粉體定量充填機



● 固體定量充填機



● 容積式定量器

全系列可選配



全機可水洗裝置



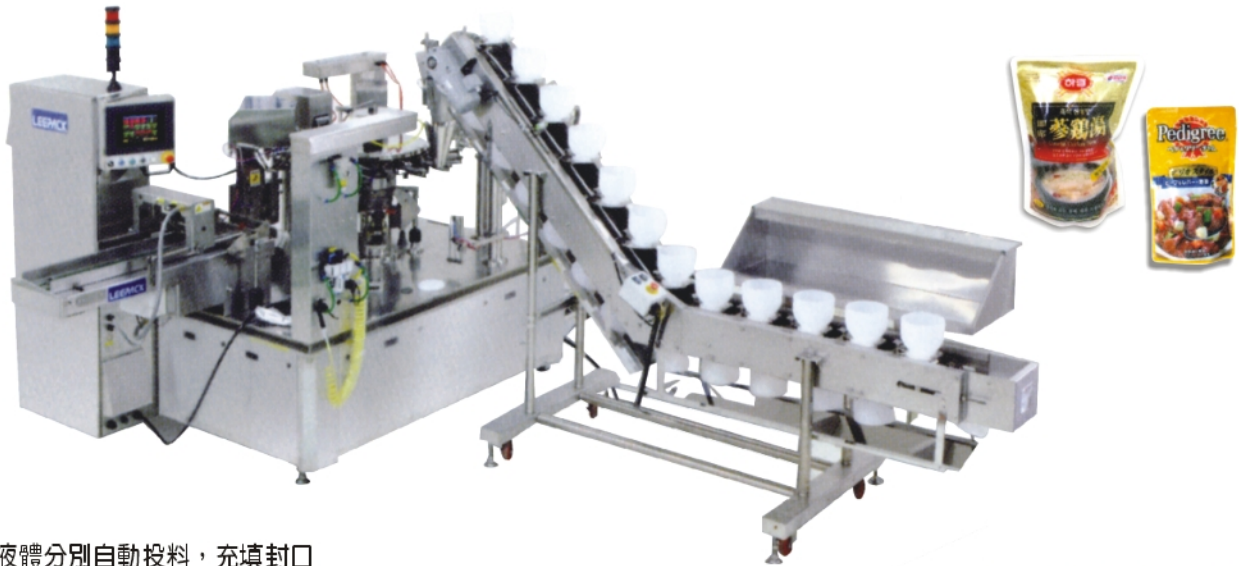
開夾鏈袋裝置



創新抽氣裝置
可達90%真空



雙包式一起夾
二包產能加倍



● 固體、液體分別自動投料，充填封口

適用於：

調理食品如羊肉爐、魚丸、魚翅、藥膳料理包、蜜餞、糖果、毛豆、豆干、米、醬菜、休閒零食、果醬、高湯汁、殺菌軟袋

主要用途：

1. 液體／飲料、沐浴乳、清潔劑。
2. 顆粒／化學調味料、魚飼料、肥料、砂糖、食鹽。
3. 散物／殼類、豆類、豆果子、食品、豆干類。
4. 粉末／各種粉類、調味料。
5. 固型物／米果子、半生果子、糖果、餅乾。
6. 部品／電器零件、五金、塑膠製品、橡膠製品。



● 茶葉、豆類、餅乾、糖果、乳酪絲、魚丸等
固體自動定量充填封口



● 粉類、全自動定量充填封口

丹麥



超高速、更精準重量分級機



丹麥



食品專用全自動、定重分堆設備

(省人力、增加每包之精準度、創造利潤)



● 每包定重範圍 0.8~20 公斤

● 每片不同重量原料，秤重後自動配對成每堆固定重量，省人力，提高精準度。

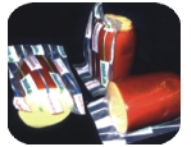


● 每包定重範圍 0.3~2 公斤

德國

WEBOMATIC®
Advanced Vacuum Packaging Systems

連續式自動成型製袋真空包裝機



- 產能大、又省空間、省人力、包裝精美、全機不銹鋼製，配合日本三菱伺服馬達及PLC電控往後維修，台灣零件供應完整容易。



- 熱收縮機



高品質全不銹鋼可水洗真空包裝機



美國 **TOWNSEND**
FURTHER PROCESSING

香腸、熱狗充填、打結、剝皮機

marel



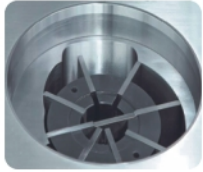
- 熱狗剝皮機

- 熱狗打結懸掛(自動穿入吊桿，省人力)

- 香腸自動定量打結機

送料幫浦

充填機輸送能力及定量精準之關鍵



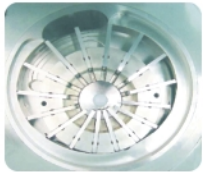
● **F-50**

每格 82 公克
每圈吐量 82gx8=626g
直徑180mm



● **F-100~200**

每格 82 公克
每圈吐量 82gx14=1148g
直徑235mm

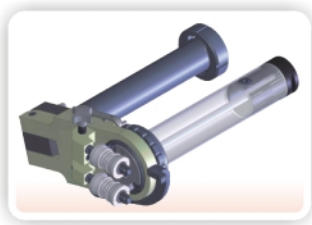


● **F-222**

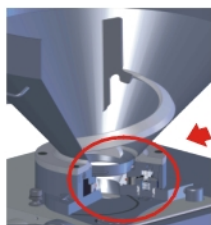
每格 76 公克
每圈吐量 76gx16=1216g
直徑270mm



世界專利免皮帶驅動打結手臂

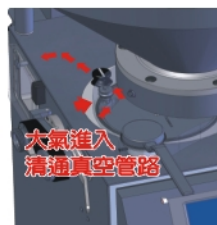


- 專利打結手臂，簡單好操作，保養少，衛生程度高



堅固強壯設計

- 料斗內撥料傳動堅固耐用之設計

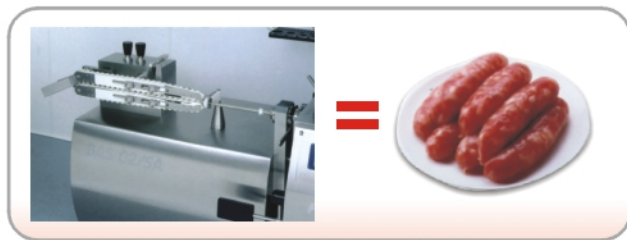


大氣進入
溝通真空管路

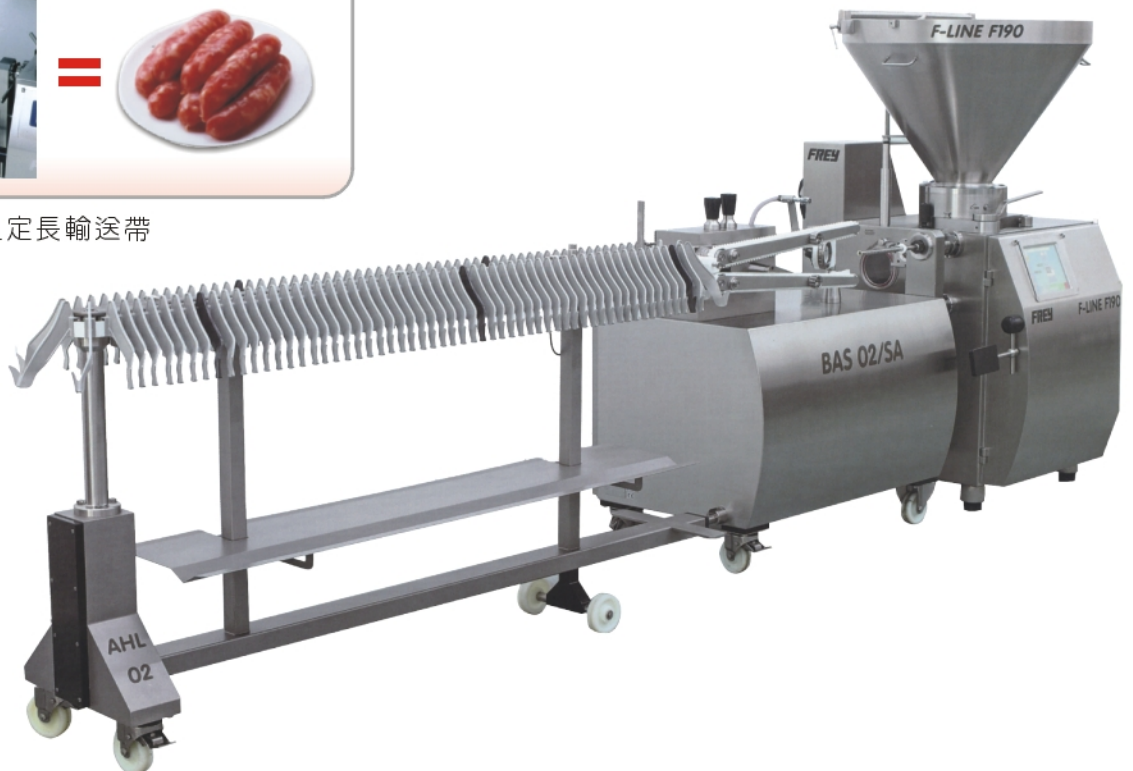
- 專利免停機，自動清通真空管路，避免真空阻塞



- 堅固耐用之Peek CAM幫浦



- 配合天然腸衣整型定長輸送帶

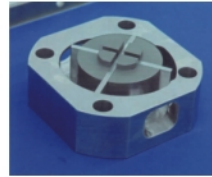
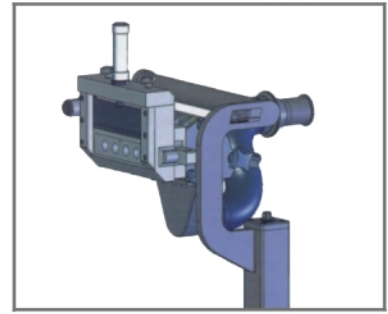




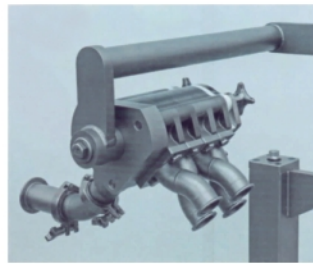
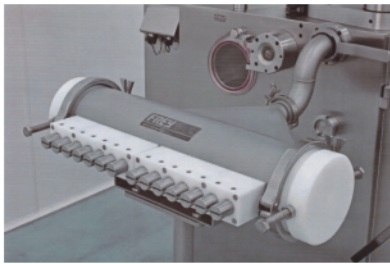
● 丸子成型



● 定量切斷裝置



● 多管定量切斷裝置



● 均壓多管分流裝置 (產能倍增)



● 手動打釘機



● 橫式全不銹鋼打釘機



● 附拉力打釘機



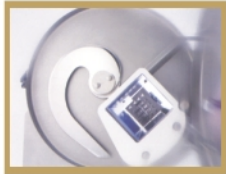
● 落地型
雙釘式打釘機



● 各式鋁釘

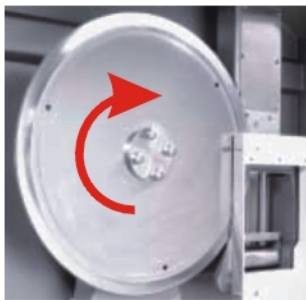


● 氣動式
全不銹鋼打釘機



切割效果佳，衛生程度高，容易清洗

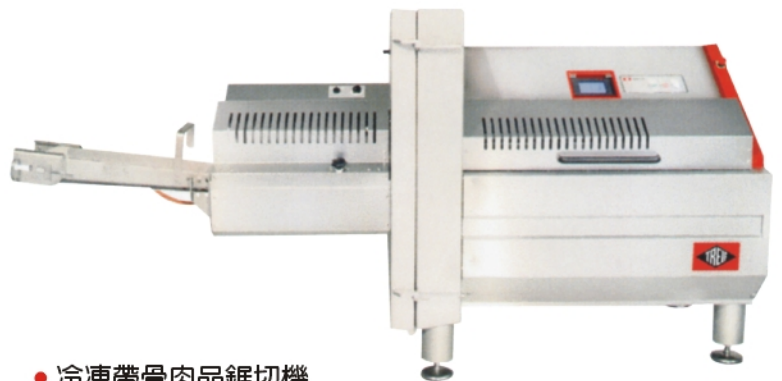
● 砍排切片機



● -8°C帶骨帶皮豬肉



● 平整之骨頭切面



● 冷凍帶骨肉品鋸切機

- 獨特行星式運轉之齒狀圓刀可使骨頭切面平整。
- 圓型齒狀鋸切刀，刀片行星式迴轉切割線最長，可達到完美之骨頭切斷面。



● 氣動式自動爪勾



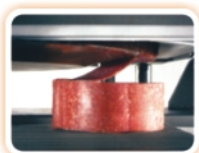
● 冷凍魚切片



● 排骨切片



● 牛、豬帶骨小排



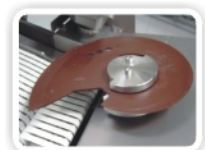
專利SAS堆疊系統，可直立堆疊達100m/m



(堆疊效果世界第一)

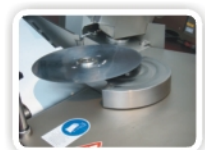


● 火腿、培根、切片、疊片機



鏈刀式刀片

快速、精準，保養簡單容易和產品磨擦最少



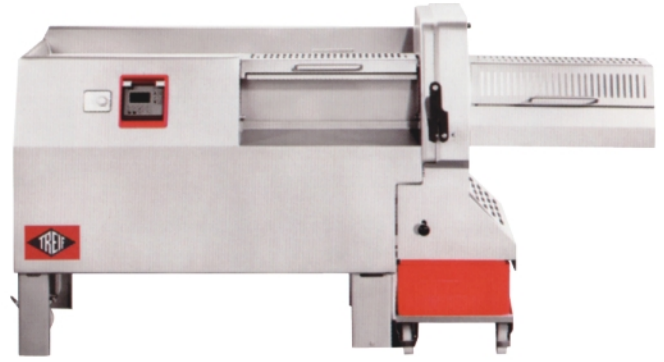
軌跡式圓刀

適合較硬之產品需較多之保養

依不同產品需求，二種刀片供選擇各有優缺點

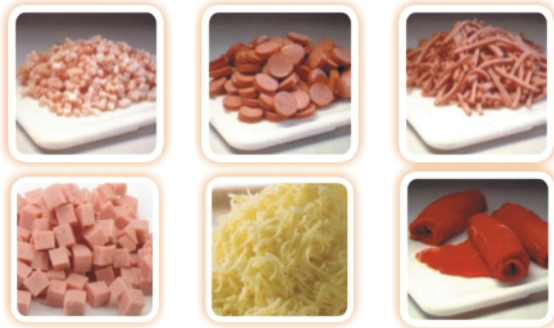


● 全自動切丁、切絲機



全功能機種

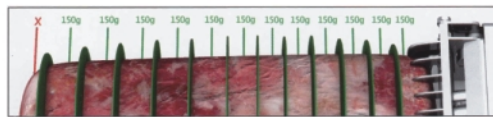
一機可切片、切絲、切丁



● 大型切丁機



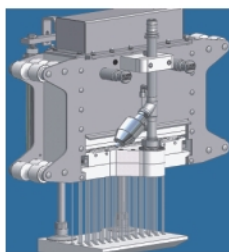
● 全自動整箱冷凍肉直接切丁機



● 掃描定重系統



● 切片後分堆系統



- 創新單管式管路，易清洗。
- 可更換針座，變化為多種用途。



針碰到骨頭，汁液停止注射，確保骨頭周圍沒有多餘之汁液



- 機種21-57針
- 豬、牛、雞、魚肉皆可注射

- 機種26-650針



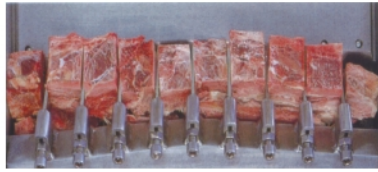
- 容量：150L . 300L . 600L . 1000L . 1300L
- 適用於各種食品加工及魚漿製品及化學工業



T型或獨特Z字型攪拌臂混合搓揉效果最好桶子可傾倒，出料乾淨完全，易清洗。



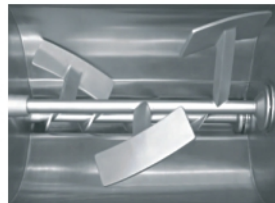
可適用於最大尺寸肉塊寬58cm X 高35cm X 長90cm
直接切成4 x 7.5cm 之小肉塊



- 適合各種冷凍食品零下18°C直接削塊後產品容易解凍，可容易絞碎。

自動送料絞肉機

- 可預先混合



因為是塑鋼可以和砲管更密合，使絞肉效率提高，而且肉品不會迴流，絞肉品質更好。
塑鋼之絞肉螺桿不會把砲管磨大，所以砲管永不磨損只需更換絞肉螺桿，價格便宜。



- 高品質細切乳化機
機種：13-130公升



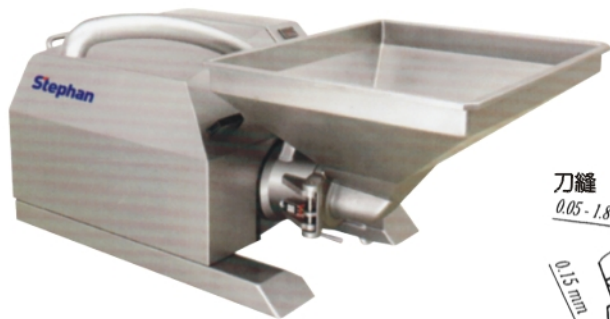
世界頂級鋸骨機

- 100%全部不銹鋼材質製成。
- 機械內外均無死角，符合世界最高衛生標準HACCP之規範。

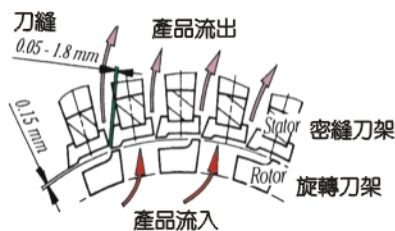
專利旋轉刀及密縫刀架之剪切式均質乳化系統

● 特點：

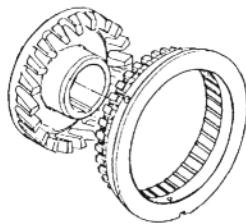
每分鐘**1,500,000**次之切割，可以達到超微細**0.05mm**之乳化均質效果，增加產品之質與量，降低成本，是您致勝之祕密武器。



● 臥立乳化均質機



● 直立乳化均質機



● 剪切刀具



可細切乳化真空、加熱、降溫，可攪拌、混合、可磨碎



機種45-150公升



均勻循環之原理

● 適用於：

素食業、豆腐類、沙拉醬、魚漿煉製品、果汁原料、各種汁液均質、乳類製品、肉類製品、生物科技、冰品、嬰兒食品、糖果、巧克力等之均質乳化



機種5-12公升



● 130-550公升 工業用



● 80公升 商業用



● 轉盤式細切乳化機
13公升、20公升



● 高品質細切乳化機
機種: 35-130公升



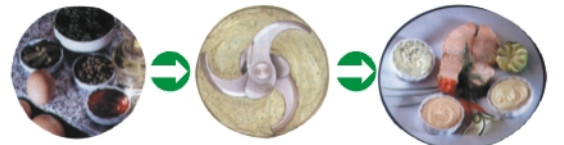
● 直立式乳化機23~60公升
多種機種，可傾倒出料，
並可加裝真空裝置



● 小型乳化機機種3~6公升
附上蓋刮板



● 10.20L公升
附上蓋刮板



● 適用於食品工廠、餐廳、大飯店，香料工廠
之各種產品之細切乳化均質

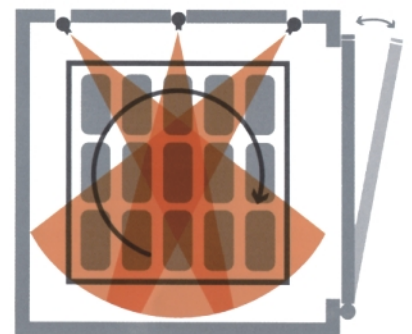
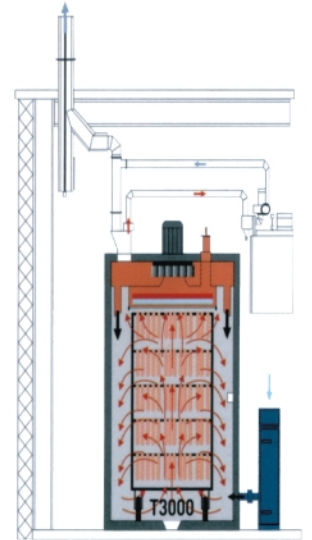
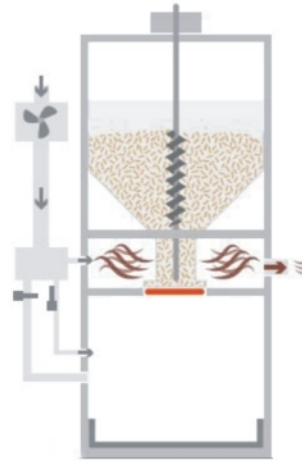
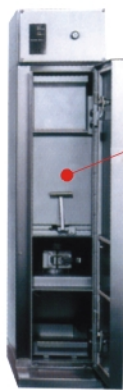
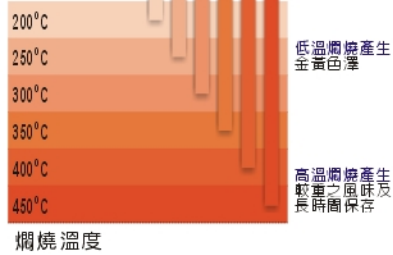


專利煙燻科技，煙燻技術全世界之領導者 煙燻速度快、均勻、大省木屑及能源

世界專利RATIO-TOP發煙系統

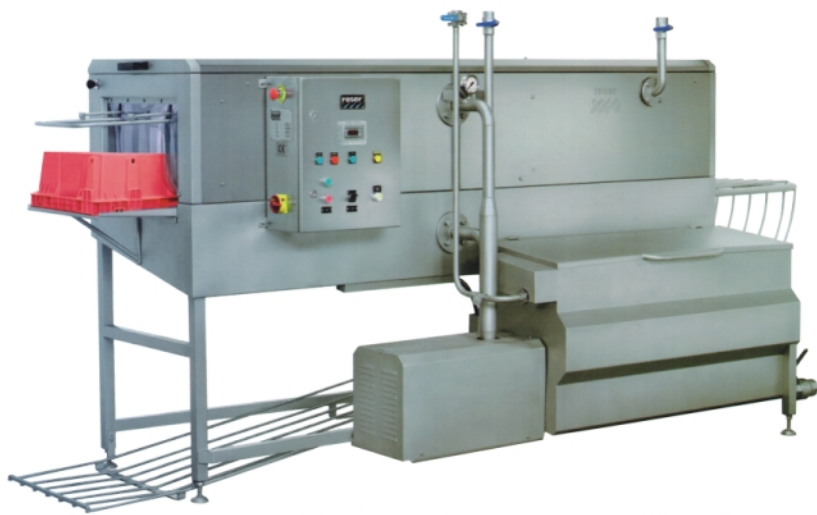
● 集合200°C~450°C 各種不同香味及顏色之煙，此系統兼具健康、環保、煙燻效率之最先進發煙系統。

煙燻成份分析



台車旋轉，配合三排直吹熱風，確保燒烤均勻。

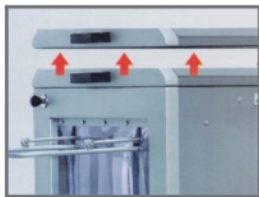




● 全自動洗籃機 (多種尺寸可供選擇)



● 不銹鋼桶自動清洗機



● 上蓋可取出，清洗無死角。

● 過濾裝置

● 堅固耐用之噴嘴

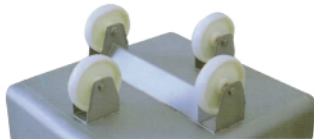
● 世界最高級之不銹鋼桶適用於各行各業



實心外框，耐用堅固



符合人體工學



底部3mm厚板及V型強化裝置衛生佳



● 各種升降設備
自動化入料



● 全自動洗鞋機



● 洗鞋機大小機種齊全



冰島



分切、去骨增加步留率人員管理系統

Marel 為全球磅秤之先驅，研發適用魚、豬、雞之分切管理系統，減少損耗，將步留率為極大化。



美國



剝豬、雞、魚皮機，去豬、牛肉筋膜分離機

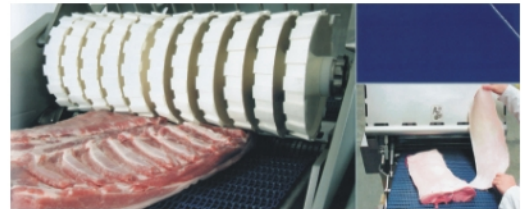
TOWNSEND



- 剝皮機
- 剝筋膜機



- 全自動輸送帶剝皮機

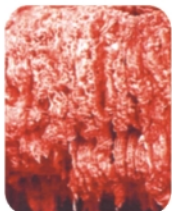


荷蘭



STORK
POULTRY PROCESSING

雞、鴨、魚骨肉分離機



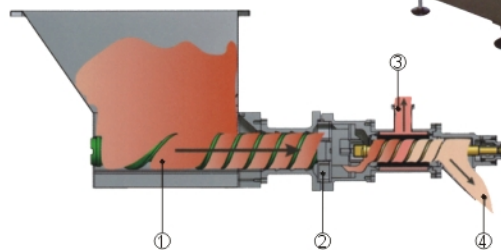
- 第二次分離 (顆粒小)



- 第一次分離 (顆粒大)



- 二段式骨肉分離機





● 油壓式充填機13~30公升



● 進口#22、32
全不銹鋼絞肉機



● 進口強力型
全不銹鋼絞肉機



● 手動注射機



● 磨刀機



● 真空型乳化
細切機5~12公升



● 小型乳化機機種
附上蓋刮板



● 5、10、20L公升



● 手動充填機機種
6公升、9公升、12公升



● 肉類、魚漿、薯餅成型機



● 雙軸心混合機
70kg、250kg



● 大型真空按摩機
600~3,000公升



● 落地型鋸骨機



● 500公升炒食機



● 進口桌上型
全自動切片機



● 落地型自動切片機

- 不惜巨資引進德國原廠磨刀設備。
- 使刀片研磨更精準，切割效果更佳，增加客戶之利潤。
- 增長刀片壽命，減少磨刀頻率。



瑞士 **TIPPER TIE ALPINA** 德國 **TREIF**

認證原廠同等級磨刀設備



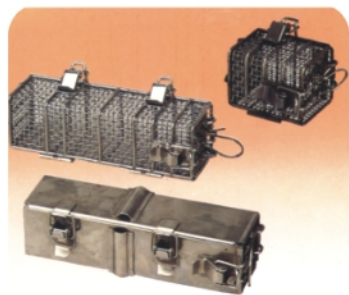
● 各式鋁釘



● 橡膠手套
(剝豬、魚皮、筋膜專用)



● 鋼絲手套



● 火腿模具



● 各式鋸條



● 木屑



● 絞刀、絞網